



ALFA BIER LIMBURG TROFEE

Technische gids 2026



ALFA
Limburgse Familiebrouwerij



“
...Gemeente *Stein*

Ekris 



Inhoud

3. Voorwoord
5. Dagprogramma
7. Routekaart
9. Algemene info
12. Routebeschrijving
18. Reglement
20. Sponsors
23. Erelijst

LIVEBLOG

van de Alfa Bier Limburg Trofee
Limburg:

[https://www.24liveblog.com/
live/4079336133909533013](https://www.24liveblog.com/live/4079336133909533013)

Voorwoord

Beste wielervrienden,

Namens Stichting Wielerpromotie Stein en Omstreken heet ik u van harte welkom bij onze wielervedstrijd. Het is voor ons een groot genoegen om opnieuw een evenement te organiseren waarin sportiviteit, talent en gezamenlijkheid samenkomen.

Deze wedstrijd is het resultaat van de inzet van vele vrijwilligers, sponsors en partners, die zich met enthousiasme en toewijding inzetten om dit mogelijk te maken. Dankzij hun betrokkenheid kunnen wij een prachtig parcours en een veilige, goed georganiseerde koers bieden aan zowel renners als toeschouwers.

Wij zijn trots op het deelnemersveld, waarin zowel ervaren renners als opkomend talent de strijd met elkaar aangaan. Wielrennen is een sport van doorzettingsvermogen, tactiek en passie, en dat zal vandaag ongetwijfeld zichtbaar zijn.

Ook willen wij onze waardering uitspreken voor de gemeente, hulpdiensten en alle betrokken instanties die bijdragen aan het slagen van dit evenement. Hun steun is van onschatbare waarde.

Wij wensen alle renners veel succes en een sportieve wedstrijd toe, en hopen dat u als bezoeker geniet van een mooie en spannende koers.

Met sportieve groet,
Armand van Mulken

Voorzitter Stichting Wielerpromotie Stein en Omstreken





**Dat maakt
Stein voor mij
sportief genieten**

Dagprogramma: zondag 10 mei 2026

Alfa Bier Limburg Trofee

7:00 uur

Beginnen met opbouw pacours

9:30 uur

Opening permanance - Begin inschrijvingen

9:30 uur

Opening kleedlokalen nr. 5 en 7 RKSv Haslou
Parkeerplaats ploegleiders Rivierparking Elsloo-Catsop,
6181 HR

10:30 uur

Ploegleidersvergadering

11:00 uur

Jury vergadering

11:30 uur

Ploegvoorstelling podiumwagen

12:30 uur

Opstellen karavaan

13:00 uur

Start Alfa Bier Limburg Trofee

17:00 uur

Finish Alfa Bier Limburg Trofee

17:30 uur

Huldigingen

17:45 uur

Parcours opruimen

BUSINESS CONTENT
CREATOR

nummer 1



Classics 2026



Ronde van Limburg

Sittard 15 maart



NXT Classic

Eijsden 4 april



Alfa Bier Limburg Trofee

Stein 10 mei



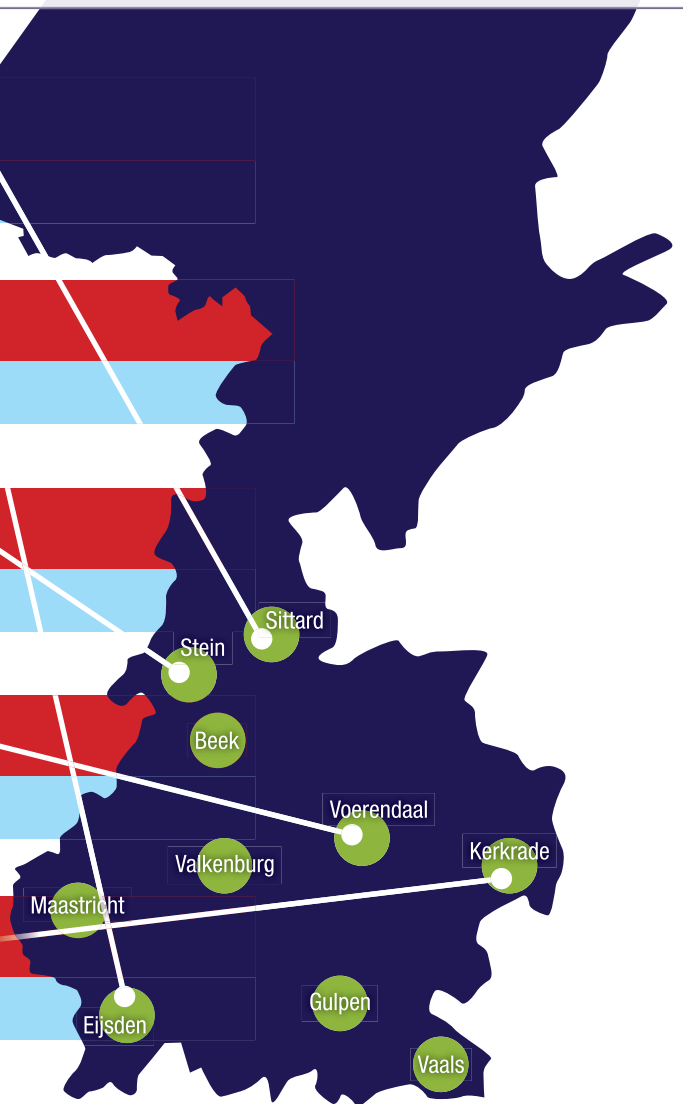
Hel van het Heuvelland

Voerendaal 2 augustus



D&D Verhuur Eurode Omloop

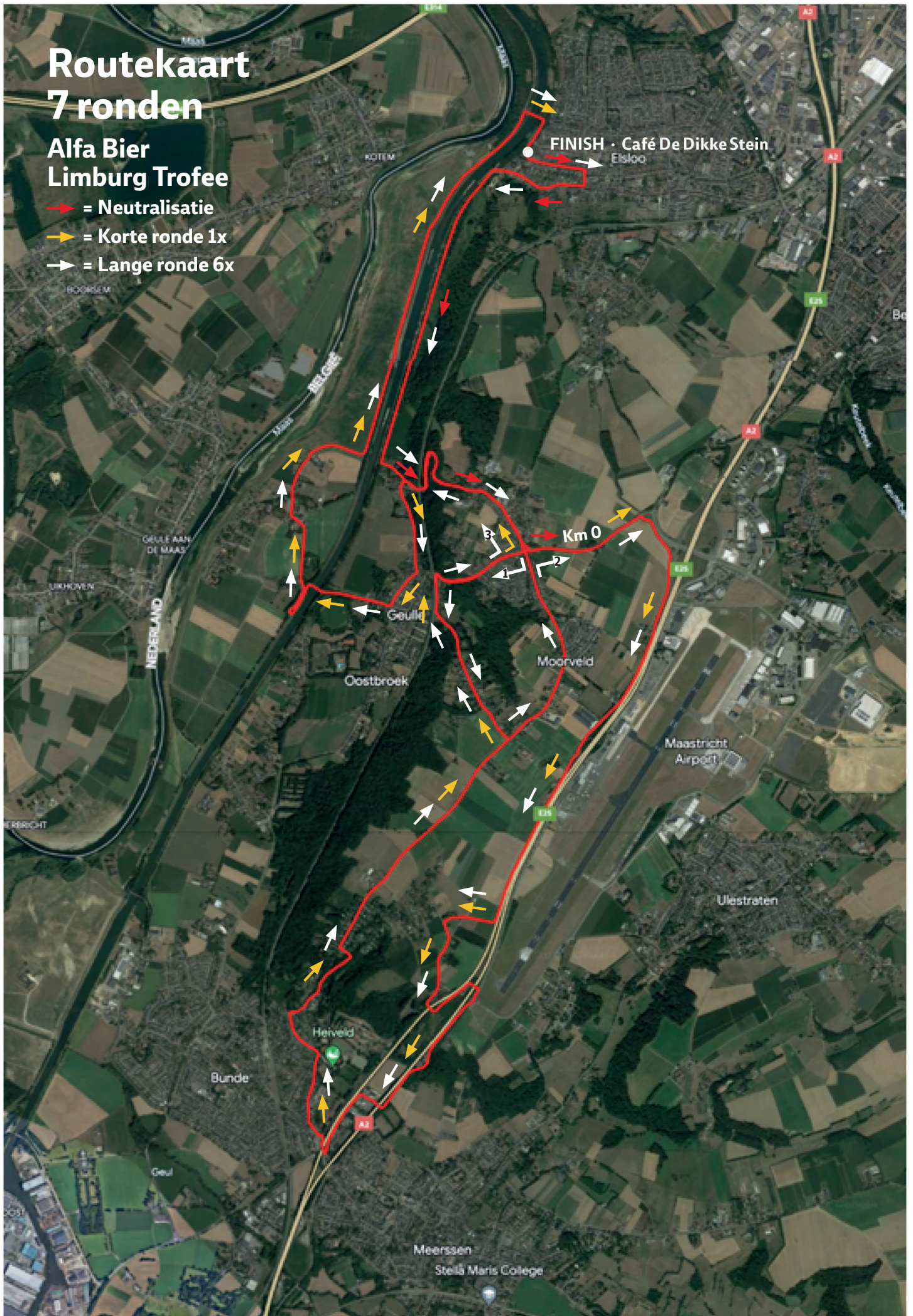
Kerkrade 6 september



Routekaart 7 ronden

Alfa Bier Limburg Trofee

- = Neutralisatie
- = Korte ronde 1x
- = Lange ronde 6x



ALFA

Limburgse Familiebrouwerij



Algemene informatie

Algemeen:

Alfa Bier Limburg Trofee zondag 10 mei 2026.

Organisatie:

Stichting Wielersportpromotie Stein en Omstreken.

Start Neutralisatie: Julianastraat/Scharberg

Start Definitief: Cruisboomveld Geulle

Finish: Weg van Elsloo naar Groot Meers te Elsloo.

Lengte: 200 km

Permanance:

Café de Dikke Stein, Julianastraat 3 6181 GN Elsloo.

Medische Controle:

Café de Dikke Stein, Julianastraat 3 6181 GN Elsloo.

Kleedkamers:

Voetbalvereniging Haslou.

LET OP GEEN FIETSEN MEE NAAR KLEEDRUIMTES.

Parkeren Ploegleiders en Teamwagens:

Parkeerplaats Rivierparking Elsloo-Catsop, 6181 HR

Opstelling Ploegleiders:

Heirstraat (Rechter kant) Elsloo

Opstelling Ambulance/bezemwagen:

Julianastraat (In de parkeervakken) Elsloo

Opstelling Geluidswagen/neutrale materiaal/motoren:

Julianastraat (In de parkeervakken)

Opstelling Jury2: Bovenaan in Julianastraat Elsloo

Opstelling jurywagens en Artsenwagen:

Scharberg in Parkeervak.

Keram heet nu

Ekris



Maastricht | Australiëlaan 30 | Maastricht-Airport | **T:** (043) 361 85 55 | **E:** maastricht@ekris.nl
Heerlen | Terhoevenderweg 98 | Heerlen (autobld.) | **T:** (045) 545 21 21 | **E:** heerlen@ekris.nl



**TOM DUMOULIN
BIKE PARK**
SITTARD - GELEEN
bikepark-sittardgeleen.nl

**HANSEN
DRANKEN**

Hanab
Distribution

Jury opstelling:

Wedstrijdleider: Kevin Gelens

Wedstrijdcommissaris 2 : Jeroen van Summeren

Wedstrijdcommissaris 3: Peter Oonincx

Assistent wedstrijdleider: Simone Manders

Commissaris: Erik v.d. Linden

Aankomstrechtter: Noël van der Leij

Computerverwerking: Sjaco Westdorp

Microfonist: Laurens van de Klundert

Motorordonnance: Marcel Craninckx

Motorrijder motorordonnance: Henk Huisman

Motorjury: Hielke Haanstra

Motorrijder: Eric Ypma

Radio-apparaat: Marcel Craninckx

Bezemwagen: Stan Cordang

Videofinish: Honoré Pieters

Stagiar jury 2/3: Joris Smitsmans

Wagens verzorgers opstellen:

Na de finish op de Julianastraat.

Afleiding:

De afleiding voor de auto's is in Elsloo op de weg van Elsloo naar Groot Meers.

De auto's worden onder begeleiding van de motors via Meers naar de kleedkamers in Elsloo gebracht.

Huldiging:

1, 2, 3 wedstrijd, 1, 2, 3 nummer 1 berg klassement en Gemeente Stein strijdlustigste renner € 100,- op podium.

Nummer 1 bergprijs:

Ronde 2,4,6:

3 maal Snijdersberg

3 maal Dennenberg

3 maal Moorveldsberg

1e plaats € 250,-; 2e plaats € 150,-; 3e plaats € 100,-

Prijs wordt alléén uitgereikt na uitrijden van de wedstrijd.

Medische begeleiding: Sportdokters olv Guusje Vreken.

Ronde Arts: Gitte van Haterd

Politiebegeleiding: Ed Meessen

Verkeersregelaars: verschillende groepen en Motards Stein en Euromotards

Geluidswagen: D & D

Neutrale Materiaalwagen: MG-Merida-Vision

Medische Hulp:

Zuyderland Medisch Centrum

Henri Dunantstraat 5
6419 PC Heerlen
088-4597777

UMC Maastricht

P. Debyelaan 25
6229 HX Maastricht
043-3876643

Huisartsen Dienst

Westelijke Mijnstreek

Dr. H. van der Hoffplein 1
6192 BG Geleen
046-4009925

dolmans
landscaping group 

KEMPEN
OBERDORF

hypotheek | verzekeringen | makelaardij

TIJD	PLAATS	KM'S	OMSCHRIJVING	NR.
13:00	Elsloo	0,0	Kempken (Scouting)	a
13:00	Elsloo	0,1	re.af - Mergelakker	b
13:00	Elsloo	0,2	re.do - Mergelakker	c
13:00	Elsloo	0,3	re.do - Mergelakker	d
13:00	Elsloo	0,3	re.do - Monsigneur Kerckhofstraat	e
13:00	Elsloo	0,4	re.do - Monsigneur Kerckhofstraat	f
13:01	Elsloo	0,6	li.af - Stationsstraat	g
13:01	Elsloo	0,6	re.do - Raadhuisstraat	h
13:02	Elsloo	0,9	re.do - Dorpstraat	i
13:02	Elsloo	1,1	li.aanhouden Maasberg AF	j
13:02	Elsloo	1,3	re.do - Oostelijke Kanaalweg stop.	k
13:03	Elsloo	1,6	re.do - Oostelijke Kanaalweg Start.	l

TIJD	PLAATS	KM'S	OMSCHRIJVING	NR.
13:23	Meerssen	14,1	re.do - Kloosterweg	38
13:23	Meerssen	14,2	re.do - Kloosterweg	39
13:23	Meerssen	14,3	li.af - Chatharina Daemenstraat	40
13:24	Meerssen	14,5	re.af - Dennenberg KL	41
13:24	Kasen	14,9	li.af - Op de Locht	42
13:24	Kasen	15,0	re.af - Op de Locht	43
13:25	Kasen	15,3	re.do - Maastrichterweg	44
13:26	Kasen	16,0	re.do - Maastrichterweg	45
13:27	Geulle	16,8	li.af - Moorveldsberg AF	46
13:28	Geulle	17,8	re.af - Sniijdersberg	47
13:28	Geulle	17,9	re.do - Sniijdersberg KL	48
13:29	Geulle	18,4	re.do - Cruisboomstraat	49
13:29	Geulle	18,5	re.do - Cruisboomstraat	50
13:29	Geulle	18,6	re.do - Cruisboomstraat	51
13:29	Geulle	18,7	li.af - Hussenbergstraat	52
13:30	Geulle	18,8	re.do - Hussenbergstraat	53
13:30	Geulle	18,8	re.do - Hussenbergstraat	54
13:30	Geulle	19,0	re.do - Hussenbergstraat	55
13:30	Geulle	19,1	re.do - Hussenbergstraat	56
13:30	Geulle	19,2	re.do - Slingerberg AF	57
13:31	Geulle	20,1	li.af - Broekhoven	58
13:32	Geulle	20,7	re.af - Graaf Wolter Hoenstraat	59
13:32	Geulle	20,8	re.do - Graaf Wolter Hoenstraat	60
13:33	Geulle	21,0	re.af - Essendijk	61
13:33	Geulle	21,1	re.do - Brugweg	62
13:33	Geulle	21,5	re.do - Brugweg	63
13:34	Geulle	21,8	re.af - Geulderlei	64
13:34	Geulle	22,1	re.do - Geulderlei	65
13:35	Geulle	22,4	li.af - Kerkplein	66
13:35	Geulle	22,5	re.af - Kuiperstraat	67
13:35	Geulle	22,7	re.do - Kuiperstraat	68
13:39	Elsloo	25,8	re.af - Weg van Elsloo naar Groot Meers	69
13:40	Elsloo	26,0	1e passage finish	70
13:40	Elsloo	26,2	re.af - Julianastraat	71
13:40	Elsloo	26,2	li.af - Julianastraat	72
13:41	Elsloo	26,6	re.af - Schoolstraat	73
13:41	Elsloo	26,7	re.do - Schoolstraat	74
13:41	Elsloo	26,8	re.af - Raadhuisstraat	75
13:41	Elsloo	27,1	re.do - Dorpstraat	76
13:41	Elsloo	27,2	re.do - Maasberg AF	77
13:45	Geulle	29,4	li.af - Broekhoven	78
13:45	Geulle	29,6	li.af - Slingerberg KL	79
13:46	Geulle	30,4	re.do - Hussenbergstraat	80
13:46	Geulle	30,5	re.do - Hussenbergstraat	81
13:46	Geulle	30,6	re.do - Hussenbergstraat	82
13:47	Geulle	30,8	re.do - Hussenbergstraat	83
13:47	Geulle	30,8	re.do - Hussenbergstraat	84
13:47	Geulle	30,9	re.af - Cruisboomstraat	85
13:47	Geulle	31,0	re.do - Cruisboomstraat	86
13:47	Geulle	31,0	re.do - Cruisboomstraat	87
13:47	Geulle	31,3	li.aanhouden Sniijdersberg AF	88
13:48	Geulle	31,8	re.do - Moorveldsberg KL	89
13:48	Moorveld	31,8	li.af - Moorveldsberg	90
13:49	Moorveld	32,8	li.af - Heerenstraat	91
13:50	Moorveld	33,0	re.do - Heerenstraat	92
13:50	Moorveld	33,5	re.do - Heerenstraat	93
13:50	Moorveld	33,5	re.do - Heerenstraat	94
13:50	Moorveld	33,6	re.do - Heerenstraat	95

TIJD	PLAATS	KM'S	OMSCHRIJVING	NR.
13:03	START	0,0	Oostelijke Kanaalweg	1
13:05	Geulle	1,6	li.af - Broekhoven	2
13:06	Geulle	1,8	li.af - Slingerberg KL	3
13:07	Geulle	2,7	re.do - Hussenbergstraat	4
13:07	Geulle	2,9	re.do - Hussenbergstraat	5
13:07	Geulle	3,0	re.do - Hussenbergstraat	6
13:07	Geulle	3,1	re.do - Hussenbergstraat	7
13:08	Geulle	3,2	re.do - Hussenbergstraat	8
13:08	Geulle	3,2	re.af - Cruisboomstraat	9
13:08	Geulle	3,3	re.do - Cruisboomstraat	10
13:08	Geulle	3,4	re.do - Cruisboomstraat	11
13:08	Geulle	3,6	re.do - Sniijdersberg AF	12
13:09	Geulle	4,1	re.do - Moorveldsberg KL	13
13:09	Geulle	4,2	li.af - Moorveldsberg	14
13:10	Geulle	5,1	li.af - Heerenstraat	15
13:11	Geulle	5,3	re.do - Heerenstraat	16
13:11	Geulle	5,8	re.do - Heerenstraat	17
13:11	Geulle	5,9	re.do - Heerenstraat	18
13:11	Geulle	5,9	re.do - Heerenstraat	19
13:12	Geulle	6,1	re.do - Heirweg	20
13:12	Geulle	6,3	re.do - Heirweg	21
13:12	Geulle	6,6	re.af - Cruisboomveld	22
13:14	Geulle	7,4	re.af - Vliegvelddweg	23
13:15	Geulle	8,6	re.do - Vliegvelddweg	24
13:16	Geulle	9,2	re.do - Vliegvelddweg	25
13:16	Geulle	9,4	re.do - Vliegvelddweg	26
13:18	Kasen	10,4	re.af - Vliekerweg	27
13:18	Kasen	10,6	re.do - Vliekerweg	28
13:18	Kasen	10,8	li.af - Wonkelstraat	29
13:19	Kasen	11,2	re.do - Vliegvelddweg	30
13:20	Beek	11,8	re.af - Vliegvelddweg MG	31
13:20	Beek	11,9	re.af - Vliegvelddweg AF	32
13:21	Meerssen	12,8	re.af - Tunnelweg	33
13:22	Meerssen	13,4	re.af - Bunderstraat RR	34
13:22	Meerssen	13,5	re.do - Prinses Ireneweg	35
13:22	Meerssen	13,6	re.do - Prinses Ireneweg	36
13:22	Meerssen	13,7	re.af - Kloosterweg	37

Routebeschrijving

TIJD	PLAATS	KM'S	OMSCHRIJVING	NR.
13:51	Moorveld	33,8	re.do - Heirweg	96
13:51	Geulle	34,0	re.do Heirweg	97
13:51	Geulle	34,2	re.af - Cruisboomveld	98
13:53	Geulle	35,1	re.af - Vliegveldweg	99
13:54	Geulle	36,1	re.do - Vliegveldweg	100
13:55	Geulle	36,9	re.aanhouden Vliegveldweg	101
13:55	Geulle	37,1	re.do - Vliegveldweg	102
13:57	Kasen	38,1	re.af - Vliekerweg	103
13:57	Kasen	38,4	li.af - Wonkelstraat	104
13:58	Kasen	38,9	re.do - Vliegveldweg	105
13:59	Beek	39,5	re.af - Vliegveldweg	106
13:59	Beek	39,6	re.aanhouden Vliegveldweg AF	107
14:00	Meerssen	40,5	re.af - Tunnelweg	108
14:01	Meerssen	41,1	re.af - Bunderstraat RR	109
14:01	Meerssen	41,2	re.do - Prinses Ireneweg	110
14:01	Meerssen	41,3	re.do - Prinses Ireneweg	111
14:01	Meerssen	41,4	re.af - Kloosterweg	112
14:02	Meerssen	41,8	re.do - Kloosterweg	113
14:02	Meerssen	41,9	re.do - Kloosterweg	114
14:02	Meerssen	41,9	li.af - Catharina Daemenstraat	115
14:02	Kasen	42,1	re.af - Dennenberg KL	116
14:03	Kasen	42,6	li.af - Op de Locht	117
14:03	Kasen	42,7	re.af - Op de Locht	118
14:04	Kasen	43,0	re.do - Maastrichterweg	119
14:05	Moorveld	43,7	re.do - Maastrichterweg	120
14:06	Geulle	44,5	li.af - Moorveldsberg AF	121
14:07	Geulle	45,5	re.af - Moorveldsberg	122
14:07	Geulle	45,6	re.do - Sniijdersberg KL	123
14:08	Geulle	46,0	re.do - Cruisboomstraat	124
14:08	Geulle	46,3	re.do - Cruisboomstraat	125
14:08	Geulle	46,4	re.do - Cruisboomstraat	126
14:09	Geulle	46,5	li.af - Hussenbergstraat	127
14:09	Geulle	46,5	re.do - Hussenbergstraat	128
14:09	Geulle	46,7	re.do - Hussenbergstraat	129
14:09	Geulle	46,8	re.do - Hussenbergstraat	130
14:09	Geulle	46,9	re.do - Hussenbergstraat	131
14:10	Geulle	47,8	re.do - Slingerberg AF	132
14:11	Geulle	48,5	li.af - Broekhoven	133
14:12	Geulle	48,6	re.af - Graaf Wolter Hoenstraat	134
14:12	Geulle	48,8	re.do - Graaf Wolter Hoenstraat	135
14:12	Geulle	48,9	re.af - Essendijk	136
14:12	Geulle	49,2	re.do - Brugweg	137
14:13	Geulle	49,6	re.do - Brugweg	138
14:13	Geulle	49,8	re.af - Geulderlei	139
14:14	Geulle	50,2	re.do - Geulderlei	140
14:14	Geulle	50,3	li.af - Kerkplein	141
14:14	Geulle	50,4	re.af - Kuiperstraat	142
14:15	Elsloo	51,1	re.do - Kuiperstraat	143
14:19	Elsloo	53,6	re.do - Westelijke Kanaalweg	144
14:19	Elsloo	53,8	re.af - Weg van Elsloo naar Groot Meers	145
14:19	Elsloo	54,0	2e finishpassage	146
14:20	Elsloo	54,4	re.af - Julianastraat	147
14:20	Elsloo	54,4	re.af - Schoolstraat	148
14:20	Elsloo	54,5	re.do - Schoolstraat	149
14:20	Elsloo	54,8	re.af - Raadhuisstraat	150
14:21	Elsloo	55,0	re.do - Dorpstraat	151
14:21	Elsloo	55,2	li.aanhouden Maasberg AF	152
14:21	Geulle	55,5	re.do - Oostelijke Kanaalweg	153

TIJD	PLAATS	KM'S	OMSCHRIJVING	NR.
14:24	Geulle	57,3	li.af - Broekhoven	154
14:24	Geulle	57,5	li.aanhouden Slingerberg KL	155
14:25	Geulle	58,4	re.do - Hussenbergstraat	156
14:26	Geulle	58,5	re.do - Hussenbergstraat	157
14:26	Geulle	58,7	re.do - Hussenbergstraat	158
14:26	Geulle	58,7	re.do - Hussenbergstraat	159
14:26	Geulle	58,8	re.do - Hussenbergstraat	160
14:26	Geulle	58,9	re.af - Cruisboomstraat	161
14:26	Geulle	58,9	re.do - Cruisboomstraat	162
14:26	Geulle	59,1	re.do - Cruisboomstraat	163
14:27	Geulle	59,3	re.do - Sniijdersberg AF	164
14:27	Geulle	59,7	re.do - Moorveldsberg KL	165
14:29	Moorveld	60,6	li.af - Moorveldsberg	166
14:29	Moorveld	60,8	li.af - Heerenstraat	167
14:30	Moorveld	61,3	re.do - Heerenstraat	168
14:30	Moorveld	61,4	re.do - Heerenstraat	169
14:30	Moorveld	61,5	re.do - Heerenstraat	170
14:30	Moorveld	61,6	re.do - Heerenstraat	171
14:30	Geulle	61,6	re.do - Heirweg	172
14:30	Geulle	61,7	re.do - Heirweg	173
14:30	Geulle	61,9	re.af - Cruisboomveld	174
14:31	Geulle	62,7	re.af - Vliegveldweg	175
14:33	Geulle	63,8	re.do - Vliegveldweg	176
14:34	Kasen	64,5	re.aanhouden - Vliegveldweg	177
14:34	Kasen	64,8	re.do - Vliegveldweg	178
14:36	Kasen	65,8	re.af - Vliekerweg	179
14:36	Kasen	66,1	li.af - Wonkelstraat	180
14:37	Kasen	66,6	re.do - Vliegveldweg	181
14:38	Beek	67,1	re.af - Vliegveldweg MG	182
14:38	Beek	67,2	re.aanhouden Vliegveldweg AF	183
14:39	Meerssen	68,2	re.af - Tunnelweg	184
14:40	Meerssen	68,8	re.af - Bunderstraat RR	185
14:40	Meerssen	68,9	re.do - Prinses Ireneweg	186
14:40	Meerssen	69,0	re.do - Prinses Ireneweg	187
14:41	Meerssen	69,1	re.af - Kloosterweg	188
14:41	Meerssen	69,5	re.do - Kloosterweg	189
14:41	Meerssen	69,5	re.do - Kloosterweg	190
14:41	Meerssen	69,6	li.af - Catharina Daemenstraat	191
14:41	Meerssen	69,8	re.af - Dennenberg KL	192
14:42	Kasen	70,3	li.af - Op de Locht	193
14:42	Kasen	70,4	re.af - Op de Locht	194
14:43	Kasen	70,7	re.do - Maastrichterweg	195
14:44	Kasen	71,4	re.do - Maastrichterweg	196
14:45	Moorveld	72,2	li.af - Moorveldsberg AF	197
14:46	Geulle	73,2	re.af - Moorveldsberg	198
14:46	Geulle	73,3	re.do - Sniijdersberg KL	199
14:47	Geulle	73,5	re.do - Cruisboomstraat	200
14:47	Geulle	73,9	re.do - Cruisboomstraat	201
14:47	Geulle	73,9	re.do - Cruisboomstraat	202
14:47	Geulle	74,0	li.af - Hussenbergstraat	203
14:48	Geulle	74,1	re.do - Hussenbergstraat	204
14:48	Geulle	74,2	re.do - Hussenbergstraat	205
14:48	Geulle	74,3	re.do - Hussenbergstraat	206
14:48	Geulle	74,4	re.do - Hussenbergstraat	207
14:48	Geulle	74,6	re.do - Slingerberg AF	208
14:49	Geulle	75,4	li.aanhouden Broekhoven	209
14:50	Geulle	76,1	re.af - Graaf Wolter Hoenstraat	210
14:50	Geulle	76,2	re.do - Graaf Wolter Hoenstraat	211

TIJD	PLAATS	KM'S	OMSCHRIJVING	NR.
14:51	Geulle	76,4	re.af - Essendijk	212
14:51	Geulle	76,5	re.do - Brugweg	213
14:51	Geulle	76,8	re.do - Brugweg	214
14:52	Geulle	77,1	re.af - Geulderlei	215
14:52	Geulle	77,4	re.do - Geulderlei	216
14:53	Geulle	77,8	li.af - Kerkplein	217
14:53	Geulle	77,9	re.af - Kuiperstraat	218
14:53	Geulle	78,0	re.do - Kuiperstraat	219
14:57	Elsloo	80,7	re.do - Westelijke Kanaalweg	220
14:58	Elsloo	81,2	re.af - Weg van Elsloo naar Groot Meers	221
14:58	Elsloo	81,4	3e Finish Passage	222
14:58	Elsloo	81,6	re.af - Julianastraat	223
14:59	Elsloo	82,0	re.af - Schoolstraat	224
14:59	Elsloo	82,1	re.do - Schoolstraat	225
14:59	Elsloo	82,2	re.af - Raadhuisstraat	226
14:59	Elsloo	82,4	re.do - Dorpstraat	227
14:59	Elsloo	82,5	li.aanhouden Maasberg AF	228
15:00	Elsloo	82,7	re.do - Oostelijke Kanaalweg	229
15:03	Geulle	84,8	li.af - Broekhoven	230
15:03	Geulle	85,0	li.af - Slingerberg KL	231
15:04	Geulle	85,8	re.do - Hussenbergstraat	232
15:04	Geulle	86,0	re.do - Hussenbergstraat	233
15:04	Geulle	86,1	re.do - Hussenbergstraat	234
15:05	Geulle	86,2	re.do - Hussenbergstraat	235
15:05	Geulle	86,2	re.do - Hussenbergstraat	236
15:05	Geulle	86,4	re.af - Cruisboomstraat	237
15:05	Geulle	86,5	re.do - Cruisboomstraat	238
15:05	Geulle	86,5	re.do - Cruisboomstraat	239
15:05	Geulle	86,7	re.do - Snijdersberg AF	240
15:06	Geulle	87,2	re.do - Moorveldsberg KL	241
15:06	Moorveld	87,3	li.af - Moorveldsberg	242
15:08	Moorveld	88,3	li.af - Heerenstraat	243
15:08	Moorveld	88,4	re.do - Heerenstraat	244
15:08	Moorveld	88,9	re.do - Heerenstraat	245
15:09	Moorveld	89,0	re.do - Heerenstraat	246
15:09	Moorveld	89,1	re.do - Heerenstraat	247
15:09	Moorveld	89,2	re.do - Heirweg	248
15:09	Geulle	89,4	re.do - Heirweg	249
15:09	Geulle	89,7	re.af - Cruisboomveld	250
15:11	Geulle	90,5	re.af - Vliegveldweg	251
15:12	Geulle	91,5	re.do - Vliegveldweg	252
15:13	Geulle	92,3	re.aanhouden - Vliegveldweg	253
15:14	Geulle	92,6	re.do - Vliegveldweg	254
15:15	Kasen	93,6	re.af - Vliekerweg	255
15:15	Kasen	93,9	li.af - Wonkelstraat	256
15:16	Kasen	94,4	re.do - Vliegveldweg	257
15:17	Beek	94,9	re.af - Vliegveldweg MG	258
15:17	Beek	95,0	re.af - Vliegveldweg AF	259
15:18	Meerssen	96,0	re.af - Tunnelweg	260
15:19	Meerssen	96,6	re.af - Bunderstraat RR	261
15:19	Meerssen	96,7	re.do - Prinses Ireneweg	262
15:19	Meerssen	96,8	re.do - Prinses Ireneweg	263
15:20	Meerssen	96,9	re.af - Kloosterweg	264
15:20	Meerssen	97,3	re.do - Kloosterweg	265
15:20	Meerssen	97,3	re.do - Kloosterweg	266
15:20	Meerssen	97,4	li.af - Chatharina Daemenstraat	267
15:21	Meerssen	97,6	re.af - Dennenberg KL	268
15:21	Kasen	98,1	li.af - Op de Locht	269

TIJD	PLAATS	KM'S	OMSCHRIJVING	NR.
15:21	Kasen	98,2	re.af - Op de Locht	270
15:22	Kasen	98,5	re.do - Maastrichterweg	271
15:23	Kasen	99,2	re.do - Maastrichterweg	272
15:24	Moorveld	100,0	li.af - Moorveldsberg AF	273
15:25	Geulle	100,9	re.af - Moorveldsberg	274
15:25	Geulle	101,0	re.do - Snijdersberg KL	275
15:26	Geulle	101,5	re.do - Cruisboomstraat	276
15:26	Geulle	101,7	re.do - Cruisboomstraat	277
15:26	Geulle	101,7	re.do - Cruisboomstraat	278
15:27	Geulle	101,8	li.af - Hussenbergstraat	279
15:27	Geulle	101,9	re.do - Hussenbergstraat	280
15:27	Geulle	102,0	re.do - Hussenbergstraat	281
15:27	Geulle	102,1	re.do - Hussenbergstraat	282
15:27	Geulle	102,2	re.do - Hussenbergstraat	283
15:27	Geulle	102,4	re.do - Slingerberg AF	284
15:29	Geulle	103,3	li.af - Broekhoven	285
15:29	Geulle	103,9	re.af - Graaf Wolter Hoenstraat	286
15:30	Geulle	104,0	re.do - Graaf Wolter Hoenstraat	287
15:30	Geulle	104,2	re.af - Essendijk	288
15:30	Geulle	104,3	re.do - Brugweg	289
15:30	Geulle	104,6	re.do - Brugweg	290
15:31	Geulle	105,0	re.af - Geulderlei	291
15:31	Geulle	105,2	re.do - Geulderlei	292
15:32	Geulle	105,6	li.af - Kerkplein	293
15:32	Geulle	105,7	re.af - Kuiperstraat	294
15:32	Geulle	105,8	re.do - Kuiperstraat	295
15:36	Elsloo	108,5	re.do - Westelijke Kanaalweg	296
15:37	Elsloo	109,0	re.af - Weg van Elsloo naar Groot Meers	297
15:37	Elsloo	109,2	4e finish passage	298
15:37	Elsloo	109,4	re.af - Julianastraat	299
15:38	Elsloo	109,8	re.af - Schoolstraat	300
15:38	Elsloo	109,8	re.do - Schoolstraat	301
15:38	Elsloo	109,9	re.af - Raadhuisstraat	302
15:38	Elsloo	110,2	re.do - Dorpstraat	303
15:39	Elsloo	110,4	li.aanhouden Maasberg AF	304
15:39	Elsloo	110,6	re.do - Oostelijke Kanaalweg	305
15:42	Geulle	112,6	li.af - Broekhoven	306
15:42	Geulle	112,8	li.af - Slingerberg KL	307
15:43	Geulle	113,7	re.do - Hussenbergstraat	308
15:43	Geulle	113,8	re.do - Hussenbergstraat	309
15:44	Geulle	113,9	re.do - Hussenbergstraat	310
15:44	Geulle	114,0	re.do - Hussenbergstraat	311
15:44	Geulle	114,0	re.do - Hussenbergstraat	312
15:44	Geulle	114,2	re.af - Cruisboomstraat	313
15:44	Geulle	114,3	re.do - Cruisboomstraat	314
15:44	Geulle	114,3	re.do - Cruisboomstraat	315
15:44	Geulle	114,5	re.do - Snijdersberg AF	316
15:45	Geulle	115,0	re.do - Moorveldsberg KL	317
15:45	Geulle	115,1	li.af - Moorveldsberg	318
15:47	Moorveld	116,0	li.af - Heerenstraat	319
15:47	Moorveld	116,2	re.do - Heerenstraat	320
15:48	Moorveld	116,7	re.do - Heerenstraat	321
15:48	Moorveld	116,8	re.do - Heerenstraat	322
15:48	Moorveld	116,9	re.do - Heerenstraat	323
15:48	Moorveld	117,0	re.do - Heirweg	324
15:48	Geulle	117,2	re.do - Heirweg	325
15:49	Geulle	117,5	re.af - Cruisboomveld	326
15:50	Geulle	118,3	re.af - Vliegveldweg	327

Routebeschrijving

TIJD	PLAATS	KM'S	OMSCHRIJVING	NR.
15:51	Geulle	119,3	re.do - Vliegveldweg	328
15:52	Geulle	120,1	re.do - Vliegveldweg	329
15:53	Geulle	120,3	re.do - Vliegveldweg	330
15:54	Kasen	121,3	re.af - Vliekerweg	331
15:55	Kasen	121,7	li.af - Wonkelstraat	332
15:55	Kasen	122,1	re.do - Vliegveldweg	333
15:56	Beek	122,7	re.af - Vliegveldweg MG	334
15:56	Beek	122,8	re.af - Vliegveldweg AF	335
15:57	Meerssen	123,7	re.af - Tunnelweg	336
15:58	Meerssen	124,3	re.af - Bunderstraat RR	337
15:59	Meerssen	124,5	re.do - Prinses Ireneweg	338
15:59	Meerssen	124,6	re.do - Prinses Ireneweg	339
15:59	Meerssen	124,6	re.af - Kloosterweg	340
15:59	Meerssen	125,0	re.do - Kloosterweg	341
15:59	Meerssen	125,1	re.do - Kloosterweg	342
16:00	Meerssen	125,2	li.af - Catharina Daemenstraat	343
16:00	Meerssen	125,4	re.af - Dennenberg KL	344
16:00	Kasen	125,8	li.af - Op de Locht	345
16:01	Kasen	125,9	re.af - Op de Locht	346
16:01	Kasen	126,3	re.do - Maastrichterweg	347
16:02	Kasen	126,9	re.do - Maastrichterweg	348
16:03	Moorveld	127,7	li.af - Moorveldsberg AF	349
16:04	Geulle	128,7	re.af - Moorveldsberg	350
16:05	Geulle	128,8	re.do - Snijdersberg KL	351
16:05	Geulle	129,2	re.do - Cruisboomstraat	352
16:05	Geulle	129,4	re.do - Cruisboomstraat	353
16:05	Geulle	129,4	re.do - Cruisboomstraat	354
16:06	Geulle	129,6	li.af - Hussenbergstraat	355
16:06	Geulle	129,7	re.do - Hussenbergstraat	356
16:06	Geulle	129,7	re.do - Hussenbergstraat	357
16:06	Geulle	129,8	re.do - Hussenbergstraat	358
16:06	Geulle	130,0	re.do - Hussenbergstraat	359
16:06	Geulle	130,1	re.do - Slingerberg AF	360
16:08	Geulle	131,0	li.af - Broekhoven	361
16:09	Geulle	131,6	re.af - Graaf Wolter Hoenstraat	362
16:09	Geulle	131,7	re.do - Graaf Wolter Hoenstraat	363
16:09	Geulle	131,9	re.af - Essendijk	364
16:09	Geulle	132,0	re.do - Brugweg	365
16:10	Geulle	132,4	re.do - Brugweg	366
16:10	Geulle	132,7	re.af - Geulderlei	367
16:11	Geulle	133,0	re.do - Geulderlei	368
16:11	Geulle	133,3	li.af - Kerkplein	369
16:11	Geulle	133,4	re.af - Kuiperstraat	370
16:11	Geulle	133,5	re.do - Kuiperstraat	371
16:15	Elsloo	136,3	re.do - Westelijke Kanaalweg	372
16:16	Elsloo	136,7	re.af - Weg van Elsloo naar Groot Meers	373
16:16	Elsloo	136,9	5e finish passage	374
16:16	Elsloo	137,1	re.af - Julianastraat	375
16:17	Elsloo	137,5	re.af - Schoolstraat	376
16:17	Elsloo	137,5	re.do - Schoolstraat	377
16:17	Elsloo	137,6	re.af - Raadhuisstraat	378
16:17	Elsloo	137,9	re.do - Dorpstraat	379
16:18	Elsloo	138,1	li.aanhouden Maasberg AF	380
16:18	Elsloo	138,4	re.do - Oostelijke Kanaalweg	381
16:21	Geulle	140,3	li.af - Broekhoven	382
16:21	Geulle	140,5	li.af - Slingerberg KL	383
16:22	Geulle	141,4	re.do - Hussenbergstraat	384
16:23	Geulle	141,5	re.do - Hussenbergstraat	385

TIJD	PLAATS	KM'S	OMSCHRIJVING	NR.
16:23	Geulle	141,6	re.do - Hussenbergstraat	386
16:23	Geulle	141,8	re.do - Hussenbergstraat	387
16:23	Geulle	141,8	re.do - Hussenbergstraat	388
16:23	Geulle	141,9	re.af - Cruisboomstraat	389
16:23	Geulle	142,0	re.do - Cruisboomstraat	390
16:23	Geulle	142,0	re.do - Cruisboomstraat	391
16:24	Geulle	142,2	re.do - Snijdersberg AF	392
16:24	Geulle	142,7	re.do - Moorveldsberg KL	393
16:24	Geulle	142,8	li.af - Moorveldsberg	394
16:26	Moorveld	143,8	li.af - Heerenstraat	395
16:26	Moorveld	144,0	re.do - Heerenstraat	396
16:27	Moorveld	144,4	re.do - Heerenstraat	397
16:27	Moorveld	144,5	re.do - Heerenstraat	398
16:27	Moorveld	144,6	re.do - Heerenstraat	399
16:27	Moorveld	144,8	re.do - Heirweg	400
16:27	Geulle	144,9	re.do - Heirweg	401
16:28	Geulle	145,2	re.af - Cruisboomveld	402
16:29	Geulle	146,0	re.af - Vliegveldweg	403
16:30	Geulle	147,1	re.do - Vliegveldweg	404
16:31	Geulle	147,8	re.do - Vliegveldweg	405
16:32	Geulle	148,0	re.do - Vliegveldweg	406
16:33	Kasen	149,1	re.af - Vliekerweg	407
16:34	Kasen	149,4	li.af - Wonkelstraat	408
16:34	Kasen	149,9	re.do - Vliegveldweg	409
16:35	Beek	150,4	re.af - Vliegveldweg MG	410
16:35	Beek	150,5	re.aanhouden - Vliegveldweg AF	411
16:37	Meerssen	151,5	re.af - Tunnelweg	412
16:37	Meerssen	152,1	re.af - Bunderstraat RR	413
16:38	Meerssen	152,2	re.do - Prinses Ireneweg	414
16:38	Meerssen	152,3	re.do - Prinses Ireneweg	415
16:38	Meerssen	152,4	re.af - Kloosterweg	416
16:38	Meerssen	152,8	re.do - Kloosterweg	417
16:39	Meerssen	152,9	re.do - Kloosterweg	418
16:39	Meerssen	152,9	li.af - Catharina Daemenstraat	419
16:39	Meerssen	153,2	re.af - Dennenberg KL	420
16:40	Kasen	153,6	li.af - Op de Locht	421
16:40	Kasen	153,7	re.af - Op de Locht	422
16:40	Kasen	154,0	re.do - Maastrichterweg	423
16:41	Kasen	154,7	re.do - Maastrichterweg	424
16:42	Moorveld	155,5	li.af - Moorveldsberg AF	425
16:44	Geulle	156,4	re.af - Moorveldsberg	426
16:44	Geulle	156,5	re.do - Snijdersberg KL	427
16:44	Geulle	157,0	re.do - Cruisboomstraat	428
16:45	Geulle	157,2	re.do - Cruisboomstraat	429
16:45	Geulle	157,2	re.do - Cruisboomstraat	430
16:45	Geulle	157,3	li.af - Hussenbergstraat	431
16:45	Geulle	157,4	re.do - Hussenbergstraat	432
16:45	Geulle	157,4	re.do - Hussenbergstraat	433
16:45	Geulle	157,4	re.do - Hussenbergstraat	434
16:45	Geulle	157,6	re.do - Hussenbergstraat	435
16:45	Geulle	157,7	re.do - Hussenbergstraat	436
16:46	Geulle	157,9	re.do - Slingerberg AF	437
16:47	Geulle	158,8	li.af - Broekhoven	437
16:48	Geulle	159,4	re.af - Graaf Wolter Hoenstraat	438
16:48	Geulle	159,5	re.do - Graaf Wolter Hoenstraat	439
16:48	Geulle	159,7	re.af - Essendijk	440
16:49	Geulle	159,8	re.do - Brugweg	441
16:49	Geulle	160,1	re.do - Brugweg	442
16:49	Geulle	160,5	re.af - Geulderlei	443



provincie
Limburg



10
JAAR **LIMBURG**
CYCLING

Bedankt partners!



VASTGOED
ADVIES &
BEHEER



Limburgse
wielergemeente

Fagro
team EIFFEL



Casa Mistela



DOLTCINI

SHIMANO
EXPERIENCE CENTER

REM INTERIM HR
MANAGEMENT

le PELOTON
BIKESHOP



Juyst
samen



newtone
advies en accountancy

EQili
a Blinqx company



Molen van Medael

DYNAMIC

LEMGA KALKZANDSTEEN
www.lemgabenux.com www.lemgabenux.com

VISTA
college

PRINT POWER
PRINT MANAGEMENT

wealer
mobiliteit voor iedereen



atleta

BORN SUPERIOR
SPORTS
CARE



Koop het **Limburgs wielertenuue**
en steun net als Tom
het jeugdwielerrennen in Limburg!

HET PLATFORM VOOR DE WIELERSPORT IN LIMBURG



@limburgcycling

www.limburgcycling.com

Routebeschrijving

TIJD	PLAATS	KM'S	OMSCHRIJVING	NR.
16:50	Geulle	160,7	re.do - Geulderlei	444
16:50	Geulle	161,1	li.af - Kerkplein	445
16:50	Geulle	161,2	re.af - Kuiperstraat	446
16:50	Geulle	161,3	re.do - Kuiperstraat	447
16:54	Elsloo	164,0	re.do - Westelijke Kanaalweg	448
16:55	Elsloo	164,5	re.af - Weg van Elsloo naar Groot Meers	449
16:55	Elsloo	164,7	6e passage	450
16:56	Elsloo	164,9	re.af - Julianastraat	451
16:56	Elsloo	165,3	re.af - Schoolstraat	452
16:56	Elsloo	165,3	re.do - Schoolstraat	453
16:56	Elsloo	165,4	re.af - Raadhuisstraat	454
16:57	Elsloo	165,7	re.do - Dorpstraat	455
16:57	Elsloo	165,9	li.aanhouden Maasberg AF	456
16:58	Elsloo	166,1	re.do - Oostelijke Kanaalweg	457
17:00	Geulle	168,1	li.af - Broekhoven	458
17:00	Geulle	168,3	li.af - Slingerberg KL	459
17:01	Geulle	169,1	re.do - Hussenbergstraat	460
17:02	Geulle	169,3	re.do - Hussenbergstraat	461
17:02	Geulle	169,4	re.do - Hussenbergstraat	462
17:02	Geulle	169,5	re.do - Hussenbergstraat	463
17:02	Geulle	169,6	re.do - Hussenbergstraat	464
17:02	Geulle	169,7	re.af - Cruisboomstraat	465
17:02	Geulle	169,8	re.do - Cruisboomstraat	466
17:02	Geulle	169,8	re.do - Cruisboomstraat	467
17:03	Geulle	170,0	re.do - Sniijdersberg AF	468
17:03	Geulle	170,5	re.do - Moorveldsberg KL	469
17:04	Geulle	170,6	li.af - Moorveldsberg	470
17:05	Moorveld	171,5	li.af - Heerenstraat	471
17:05	Moorveld	171,6	re.do - Heerenstraat	472
17:05	Moorveld	172,1	re.do - Heerenstraat	473
17:05	Moorveld	172,3	re.do - Heerenstraat	474
17:06	Moorveld	172,4	re.do - Heerenstraat	475
17:06	Moorveld	172,5	re.do - Heirweg	476
17:06	Geulle	172,7	re.do - Heirweg	477
17:07	Geulle	173,0	re.af - Cruisboomveld	478
17:08	Geulle	173,8	re.af - Vliegvelddweg	479
17:09	Geulle	174,8	re.do - Vliegvelddweg	480
17:11	Geulle	175,6	re.do - Vliegvelddweg	481
17:11	Geulle	175,8	re.do - Vliegvelddweg	482
17:12	Kasen	176,8	re.af - Vliekerweg	483
17:13	Kasen	177,2	li.af - Wonkelstraat	484
17:13	Kasen	177,6	re.do - Vliegvelddweg	485
17:14	Beek	178,2	re.af - Vliegvelddweg MG	486
17:14	Beek	178,3	re.af - Vliegvelddweg AF	487
17:16	Meerssen	179,2	re.af - Tunnelweg	488
17:17	Meerssen	179,8	re.af - Bunderstraat RR	489
17:17	Meerssen	179,9	re.do - Prinses Ireneweg	490
17:17	Meerssen	180,0	re.do - Prinses Ireneweg	491
17:17	Meerssen	180,1	re.af - Kloosterweg	492
17:17	Meerssen	180,5	re.do - Kloosterweg	493
17:18	Meerssen	180,6	re.do - Kloosterweg	494
17:18	Meerssen	180,7	li.af - Catharina Daemenstraat	495
17:18	Meerssen	180,9	re.af - Dennenberg KL	496
17:19	Kasen	181,3	li.af - Op de Berg	497
17:19	Kasen	181,4	re.af - Op de Locht	498
17:19	Kasen	181,7	re.do - Maastrichterweg	499
17:20	Kasen	182,4	re.do - Maastrichterweg	500
17:21	Moorveld	183,2	li.af - Moorveldsberg AF	501

TIJD	PLAATS	KM'S	OMSCHRIJVING	NR.
17:23	Geulle	184,2	re.af - Moorveldsberg	502
17:23	Geulle	184,3	re.do - Sniijdersberg KL	503
17:24	Geulle	184,8	re.do - Cruisboomstraat	504
17:24	Geulle	184,9	re.do - Cruisboomstraat	505
17:24	Geulle	184,9	re.do - Cruisboomstraat	506
17:24	Geulle	185,1	li.af - Hussenbergstraat	507
17:24	Geulle	185,2	re.do - Hussenbergstraat	508
17:24	Geulle	185,2	re.do - Hussenbergstraat	509
17:24	Geulle	185,3	re.do - Hussenbergstraat	510
17:25	Geulle	185,5	re.do - Hussenbergstraat	511
17:25	Geulle	185,6	re.do - Slingerberg AF	512
17:26	Geulle	186,5	li.af - Broekhoven	513
17:27	Geulle	187,1	re.af - Graaf Wolter Hoenstraat	514
17:27	Geulle	187,2	re.do - Graaf Wolter Hoenstraat	515
17:27	Geulle	187,4	re.af - Essendijk	516
17:27	Geulle	187,5	re.do - Brugweg	517
17:28	Geulle	187,9	re.do - Brugweg	518
17:28	Geulle	188,2	re.af - Geulderlei	519
17:29	Geulle	188,5	re.do - Geulderlei	520
17:29	Geulle	188,8	li.af - Kerkplein	521
17:29	Geulle	188,9	re.af - Kuiperstraat	522
17:29	Geulle	189,0	re.do - Kuiperstraat	523
17:33	Elsloo	191,8	re.do - Westelijke Kanaalweg AF	524
17:34	Elsloo	192,2	re.af - Weg van Elsloo naar Groot Meers	525
17:34	Elsloo	192,5	FINISH	526

LIVEBLOG

van de Alfa Bier Limburg Trofee
Limburg:

[https://www.24liveblog.com/
live/4079336133909533013](https://www.24liveblog.com/live/4079336133909533013)

Reglement Alfa Bier Limburg Trofee

artikel 1

De Alfa Bier Limburg Trofee, hierna te noemen 'de wedstrijd' wordt op zondag 10 mei 2026 georganiseerd door de Stichting Wielerpromotie Stein en Omstreken, hierna te noemen "de organisatie" en is houder van de wedstrijd-licentie van de KNWU en de vergunningen en ontheffingen van overheden. Deze zijn ter inzage bij de secretaris van de organisatie.

artikel 2

Aan deze wedstrijd over 200 km, één ronde van 20 km en 6 ronden van 30 km, kan worden deelgenomen door ploegen van minimaal vier en maximaal 7 renners in de categorie elite/beloofte.

artikel 3

De deelnemers worden geacht op de hoogte te zijn van de reglementen, bepalingen en instructies van de KNWU en organisatie, en worden geacht de route te kennen.

artikel 4

De wedstrijd wordt verreden in het kader van de vrije wedstrijd van de KNWU.

artikel 5

LET OP: ER KAN NIET GEPARKEERD WORDEN OP HET PARCOURS!

artikel 6

Reservemateriaal, verkregen van een neutrale materiaalwagen, dient zo spoedig mogelijk en in ieder geval een half uur na afloop van de wedstrijd te zijn ingeleverd bij de neutrale materiaalwagens.

artikel 7

Voor de renners is was- en kleedgelegenheid bij voetbal vereniging SV Haslou gelegen aan de Mergelakker 66A in Elsloo.

LET OP:

- **Geen fietsen meenemen naar voetbalvelden**
- **De deelnemers dienen de was- en kleedgelegenheid schoon achter te laten**
- **Afval in de bakken**
- **Toiletten eveneens bij kleedgelegenheden**
- **Alle vuilnis op de parkeerplaatsen dient door de ploegen mee genomen te worden.**

artikel 8

De Ploegleidersvergadering vindt plaats om 10:30 uur in de permanence.

De juryvergadering is om 11:00 uur in de permanence.

Er kan niet geparkeerd worden bij de permanence ivm wegomleiding.

Alleen in de parkeervakken.

artikel 9

Vanaf 9:15 uur uitreiking radio-communicatieapparatuur op de parkeerstroken ter hoogte van Julianastraat 54, 6181 GR in Elsloo of op de parkeerplaats Charles de Gavrestraat kruispunt Tierendstraat.

artikel 10

Wedstrijdinformatie: via Radio Tour: Frequentie 155.9375.

Transponders te huur in permanence.

artikel 11

Ploegenpresentatie vanaf 11:45 uur op podium volgens ploegnummer in omgekeerde volgorde.

Als eerste ploeg 25, 24, 23, 22, 21, 20, 19, 18, 17, 16, 15, 14, 13, 12, 11, 10, 9, 8, 7, 6, 5, 4, 3, 2, 1.

artikel 12

Neutrale start is om 13:00 uur ter hoogte van Julianastraat.

Definitieve start is in Geulle ter hoogte van bord O.

Rugnummers en kaderplaatjes moeten goed zijn bevestigd.

De renners dienen voor de start de intekenlijst te voorzien van een handtekening. Dit gebeurt op het podium bij de start.

artikel 13

Auto's van volgwagens (jury, ambulance en bezemwagen) voorzien van een KNWU-sticker en een ontvanger stellen zich op in de Julianastraat dicht bij café de Dikke Stein in de parkeervakken.

De ploegleiders stellen zich op in de Heirstraat aan de rechter kant.

De bezemwagen is herkenbaar aan een bezem of groene vlag.

Op punten die gevaar opleveren worden door de organisatie personen met een gele vlag en fluit geplaatst. De deelnemers dienen op die punten uiterste voorzichtigheid te betrachten.

artikel 14

De deelnemers en begeleiders zijn verplicht alle aanwijzingen van politie, jury, organisatie en andere officials op te volgen. Het negeren hiervan leidt tot startverbod of uitsluiting van de wedstrijd. Het meerijsen van niet officiële personen in de volgerskaravaan is verboden.

Een ieder rijdt met gedimd grootlicht. Chauffeurs van voertuigen die deelnemen aan het verkeer buiten de volgerskaravaan dienen zich te houden aan de daar geldende verkeersregels. Boetes zijn voor de desbetreffende chauffeur.

artikel 15

De wedstrijd sluit een half uur na aankomst van de winnaar of direct na aankomst van de bezemwagen. Protesten kunnen na afloop van de wedstrijd bij de voorzitter van de jury worden ingediend.

artikel 16

De organisatoren dragen geen enkele verantwoordelijkheid voor ongevallen of schade aan derden, voor, tijdens en na de wedstrijd. Iedere renner die de presentielijst tekent gaat akkoord met dit artikel.

artikel 17

Het prijzengeld is vastgesteld door de KNWU volgens een aangepast prijzenschema E. De uitkering van het prijzengelden vindt plaats via Cycling Service.

artikel 18

De huldiging van de eerste drie renners in de uitslag, eerste drie renners nummer 1 bergprijs en Gemeente Stein strijdlustigste renner vindt plaats op het podium bij de finish.

artikel 19

De afleiding voor de auto's is in Elsloo op de weg van Elsloo naar Groot Meers. De auto's worden onder begeleiding van de motors via Meers naar de kleedkamers in Elsloo gebracht.

PLOEGLEIDERS NIET ZELF GAAN RIJDEN IVM OMLEIDINGEN EN OMLEIDINGSROUTES. DIT IS EEN AFSPRAAK MET DE GEMEENTE.

artikel 20

In gevallen waarin dit reglement niet voorziet beslissen de wedstrijdcommissarissen. Bij andere aangelegenheden de organisatie.

artikel 21

De medische verzorging is in handen van Sportdokters o.l.v. Guusje Vreken. Ronde-arts: Dr. A. Engels.

Ziekenhuizen nabij de route:

Zuyderland Medisch Centrum
Henri Dunantstraat 5, 6419 PC Heerlen
088-4597777

UMC Maastricht
P. Debyelaan 25, 6229 HX Maastricht
043-3876643

Huisartsen Dienst Westelijke Mijnstreek
Dr. H. van der Hoffplein 1, 6192 BG Geleen
046-4009925

artikel 22

Er zijn 9 bergsprints t.w. 3 x Snijdersberg, 3 x Dennenberg, 3 x Moorveldsberg.

Deze vinden plaats in ronde 2,4 en 6. De puntentelling is 6-4-3-2-1 per sprint. Bij gelijke stand telt de daguitslag. De winnaar van het Bergklassement dient de wedstrijd uit te rijden.

artikel 23

Verzorgingsplaats:
Cruisboomveld te Geulle tevens dropzone.

LIVEBLOG

van de Alfa Bier Limburg Trofee
Limburg:

[https://www.24liveblog.com/
live/4079336133909533013](https://www.24liveblog.com/live/4079336133909533013)

Sponsors bedankt!

Alfa Bier Limburg Trofee

partners



goud



partners limburg cycling classics



zilver



brons



carbon



MULLENERS
VASTGOED



ontwikkelen & beleggen



SLOOPWERKEN
LIMBURG BV

sloopwerkenlimburgbv.nl

Osteopathie
Bart Urlings

in **ISOWIT**
ISOWIT

Erelijst

Alfa Bier Limburg Trofee



2025	Geannuleerd vanwege géén politiebegeleiding		
2024	Guillaume Visser	Jochem Kerckhaert	Jelte Krijnsen
2023	Jelle Johannink	Jeroen van Krimpen	Stijn Daemen
2022	Bart Lemmen	Peter Schulting	Daan van Sintmaartensdijk
2021	Geannuleerd vanwege COVID-19		
2020	Geannuleerd vanwege COVID-19		
2019	Dylan Bouwmans	Sjoerd Bax	Wouter Been
2018	Kelvin van den Dool	Arno Kleinjan	Jason van Dale
2017**	Robbert de Greef †	Rick Ottema	Piotr Havik
2016*	Ronan van Zandbeek	Remco Esselaar	Koen van de Klundert

* In 2016 werd de wedstrijd voor de eerste keer verreden in de Clubcompetitie. ** Vanaf 2017 promotie naar de Topcompetitie.





LIMBURG TROFEE

Organisatie

Stichting Wielerpromotie Stein e.o.

Heerstraat Zuid 51

6171 XE Stein

info@alfabierlimburgtrofee.nl

www.alfabierlimburgtrofee.nl